


**Dom Pomocy Społecznej**

**„ KOMBATANT ”**

**w Legionowie**

**2021 rok**



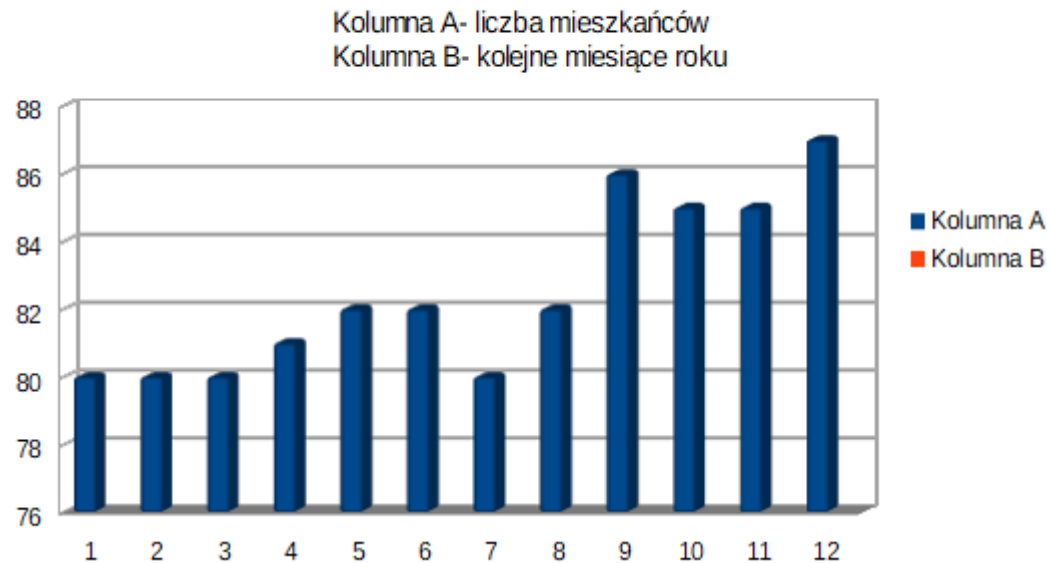


**Dom Pomocy Społecznej  
„Kombatant”  
w Legionowie  
prowadzi działalność w zakresie  
całodobowych  
usług dla osób w podeszłym wieku  
oraz osób  
przewlekłe somatycznie chorych**

**Odpłatność za pobyt w naszym Domu  
w 2021 roku  
wynosiła 4.900,00 zł  
co odpowiada średniemu miesięcznemu  
kosztowi pobytu ustalonemu  
na rok 2021  
przez Starostę Powiatu Legionowskiego**


**Według stanu na dzień 31 grudnia 2021 r.  
Dom zamieszkiwało 87 osób  
w tym 70 osób w podeszłym wieku  
oraz 17 osób przewlekle somatycznie chorych**

WYKRES PRZEDSTAWIAJĄCY MIESIĘCZNĄ LICZBĘ MIESZKAŃCÓW W 2021 ROKU



# DZIAŁ OPIEKUŃCZO- TERAPEUTYCZNY

- Realizacja zadań w zakresie usług opiekuńczych, terapeutycznych i wspomagających



**DPS Kombatant zapewniał  
zaspokojenie  
potrzeb bytowych mieszkańców  
jak również usługi  
opiekuńcze i wspomagające**

# POTRZEBY BYTOWE, USŁUGI OPIEKUŃCZE I WSPOMAGAJĄCE



# POTRZEBY BYTOWE, USŁUGI OPIEKUŃCZE I WSPOMAGAJĄCE





**W PRACY PERSONELU Z MIESZKAŃCAMI  
PRZESTRZEGANA JEST PODMIOTOWOŚĆ.  
INDYWIDUALNE PODEJŚCIE W PRACY  
Z MIESZKAŃCEM GWARANTUJE**

**„ INDYWIDUALNY PLAN WSPARCIA MIESZKAŃCA” .**

**NA JEGO PODSTAWIE REALIZOWANE SĄ  
ZAJĘCIA TERAPEUTYCZNE, REHABILITACYJNE,  
OPIEKA SOCJALNA I POMOC W REALIZACJI  
ŚWIADCZEŃ ZDROWOTNYCH.**

Dom Pomocy Społecznej „Kombatant”

Ul. Jagiellońska 71

05-120 legionowo

# INDYWIDUALNY PLAN WSPARCIA MIESZKAŃCÓW DPS

Imię:


Nazwisko:

Nr zeszytu.....

1








**W DPS KOMBATANT ZNAJDUJE SIĘ  
SALA REHABILITACYJNA,  
KTÓRA WYPOSAŻONA JEST  
W UNIWERSALNY GABINET  
USPRAWNIANIA LECZNICZEGO ( UGUL),  
ROWERY SAMOWSPOMAGAJĄCE,  
ROTORY DO ĆWICZEŃ DŁONI I STÓP,  
FOTELE MASUJĄCE.  
MIESZKAŃCY CHĘTNIE KORZYSTALI  
Z TYCH URZĄDZEŃ I LICZNIE BRALI  
UDZIAŁ W CODZIENNEJ GIMNASTYCE  
OGÓLNOROZWOJOWEJ.**



# DZIAŁ ADMINISTRACYJNO- GOSPODARCZY

- Realizacja zadań administracyjno- gospodarczych w DPS Kombatant



**DPS KOMBATANT TO BUDYNEK  
TRZYKONDYGNACYJNY.  
MIESZKAŃCY OPRÓCZ POKOI  
MIESZKALNYCH MAJĄ DO DYSPOZYCJI  
POMIESZCZENIA OGÓLNEGO UŻYTKU,  
A TAKŻE OGRÓD Z ALEJKAMI  
SPACEROWYMI, ALTANKAMI  
I KAPLICZKĄ  
ZBUDOWANĄ PRZEZ MIESZKAŃCÓW.**







## **Godziny wydawania posiłków**

**ŚNIADANIE: 8:30- 10:30**

**OBIAD: 13:00- 15:00**

**KOLACJA: 16:30- 18:30**

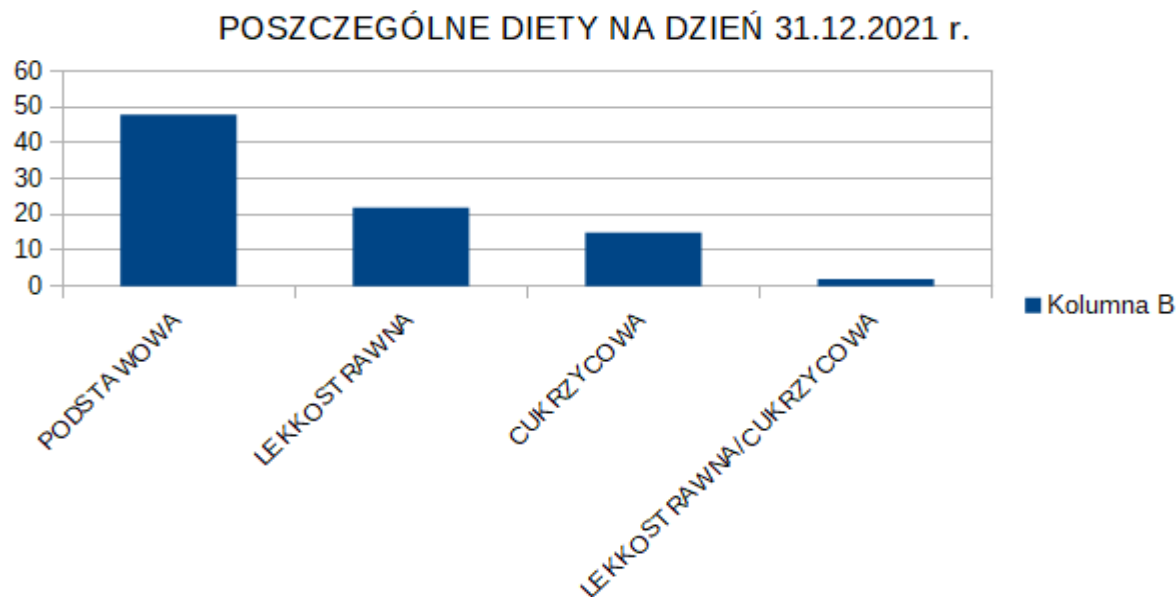
**Zapraszamy  
do korzystania ze  
stołówki**

## STAWKA ŻYWIENIOWA W 2021 r WYNOSIŁA 14 zł


WYŻYWIENIE I ORGANIZACJA POSIŁKÓW  
NASTĘPUJE ZGODNIE Z JADŁOSPISEM,  
KTÓRY UWZGLĘDNIĄ PRZYZWYCZAJENIA,  
NAWYKI ŻYWIENIOWE I GUSTY  
PODOPIECZNYCH.

ZE WZGLĘDU NA STAN ZDROWIA MIESZKAŃCÓW  
W ŻYWIENIU MAJĄ ZASTOSOWANIE DIETY:

- \* PODSTAWOWA
- \* LEKKOSTRAWNA
- \* CUKRZYCOWA
- \* LEKKOSTRAWNA / CUKRZYCOWA
- \* MIKSOWANA



**OPTYMALNY CZAS WYDAWANIA POSIŁKÓW WYNOŚI 2 GODZINY. MIESZKAŃCY MOGĄ SPOŻYWAĆ POSIŁKI W POKOJACH. W KUCHENCE NA PARTERZE MIESZKAŃCY MAJĄ STAŁY DOSTĘP DO CHLEBA, DŻEMU, ZUPY MLECZNEJ, MASŁA.**



**USUWANIE DROBNYCH USTEREK  
JAK I DROBNE REMONTY (np. MALOWANIE,  
WYMIANA KRANÓW, UMYWALEK,  
USZCZELEK, ODPOWIETRZANIE  
GRZEJNIKÓW itp.) REALIZOWANE BYŁY  
WE WŁASNYM ZAKRESIE.**

**W 2021 r ZOSTAŁA WYKONANA INSTALACJA  
SYSTEMU WIZYJNEGO ORAZ  
PODŁĄCZENIE ŚWIATŁOWODU  
NA POTRZEBY DPS I JEGO MIESZKAŃCÓW.**





**DPS Kombatant posiada dwa samochody:**

**\* SKODA FABIA**

**\* FORD TRANSIT CUSTOM**

**Dzięki temu, że FORD przystosowany jest do przewozu osób niepełnosprawnych i wyposażony jest w podest ruchomy, bardzo przydaje się do przewozu mieszkańców z niepełnosprawnościami i ułatwia dojazd do lekarzy.**



**Dzięki współpracy  
Nawiązanej z PSS *Spółem*  
na terenie Domu  
funkcjonuje sklepik  
w którym mieszkańcy  
mogą zaopatrywać się  
w różnorodne artykuły.  
Zwykle sklepik  
jest czynny 2 razy  
w tygodniu.**








# **STAN ZATRUDNIENIA** **W DPS KOMBATANT NA DZIEŃ** **31.12.2021 r.**

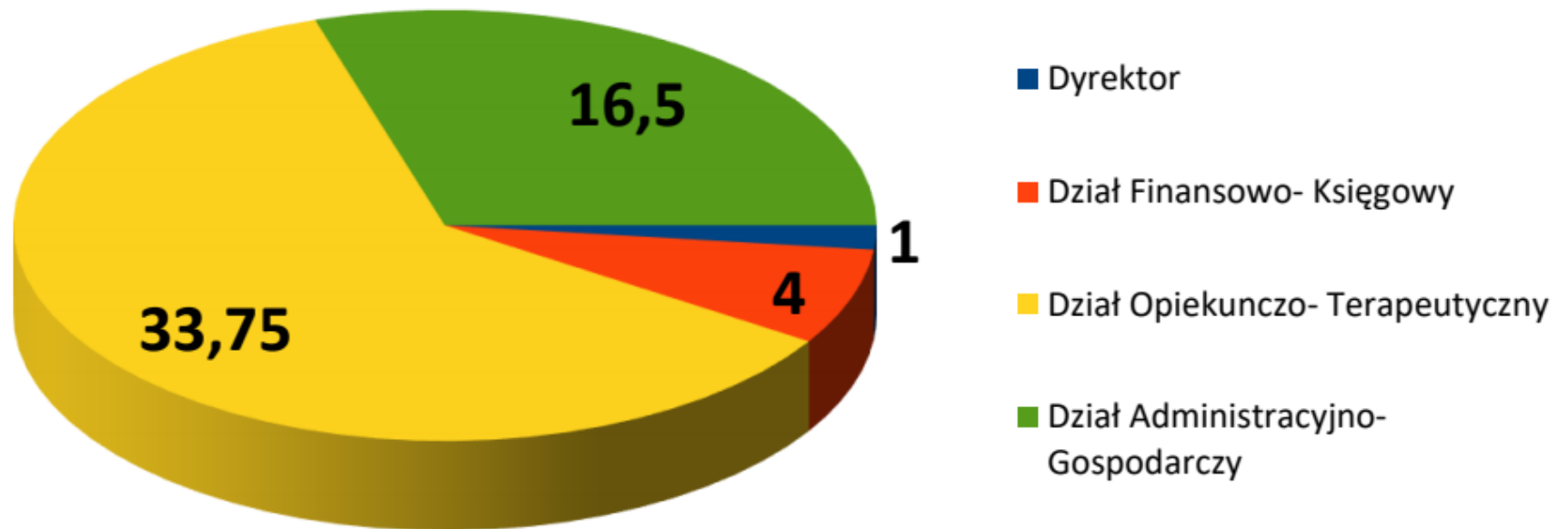
- **W Domu funkcjonują działy:**
- **Finansowo- księgowy**
- **Opiekuńczo- terapeutyczny**
- **Administracyjno- gospodarczy**



**STAN ZATRUDNIENIA W DPS KOMBATANT  
NA DZIEŃ 31.12.2021 r.  
PRZEDSTAWIAŁ SIĘ NASTĘPUJĄCO:**

- LICZBA ZATRUDNIONYCH: 60 OSÓB**  
( w tym 1 osoba na zastępstwo)
- WYKONANIE ETATÓW: 54,925**  
( w tym 1 etat na zastępstwo)

## WYKRES PRZEDSTAWIAJĄCY WYKONANIE ETATÓW






*20- lecie*

**Domu Pomocy Społecznej**

**„ KOMBATANT ”**

**16 września 2021 r.**



**Rok 2021 był dwudziestym rokiem działalności Domu Pomocy Społecznej „KOMBATANT”. Z tej okazji odbyło się urodzinowe spotkanie, w którym udział wzięli mieszkańcy, pracownicy i przybyli goście. Był też tort urodzinowy i koncert zespołu „50 +”.**


# Urodziny „ KOMBATANTA ”





**W 2021 r. w dalszym ciągu obowiązywała pandemia.  
W trudnym czasie zarówno dla mieszkańców  
jak i pracowników Domu darowiznami wsparli  
nas darczyńcy:**

- \* Wydział Polityki Społecznej  
Mazowieckiego Urzędu Wojewódzkiego  
w Warszawie**
- \* Starostwo Powiatowe w Legionowie**
- \* Fundacja Biedronka**
- \* EM Group s.c.**
- \* Fundacja Ziko dla Zdrowia**
- \* EM Poland sp. z o.o.**



**W ciągu całego roku 2021 o naszych Mieszkańcach pamiętali uczniowie szkół i przedszkoli, którzy przygotowali piękne, świąteczne kartki z życzeniami dla pensjonariuszy.**

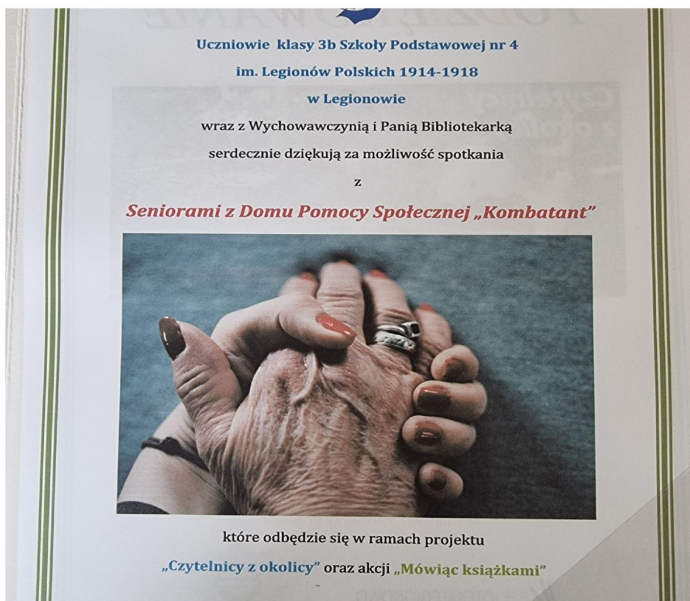
**Powiększył się też zbiór książek w naszej bibliotece dzięki zbiórce przeprowadzonej przez pracowników Kancelarii Prawnej z Warszawy i uczniów ze Szkoły Podstawowej Nr 4 w Legionowie.**



# Kartki i paczki świąteczne



# Akcja „ Czytelnicy z okolicy ”



# Z życia Domu



# 95 urodziny mieszkanki Domu



# Z życia Domu



# Z życia Domu



# Z życia Domu



# Z życia Domu



*Szopka bożonarodzeniowa w kaplicy Domu*





# **DPS** Kombatant

**DOM POMOCY SPOŁECZNEJ  
„ KOMBATANT ”**

**ul. Jagiellońska 71  
05-120 Legionowo**

**Tel. 22 766 45 00  
22 766 45 01**

**[sekretariat@domkombatanta.pl](mailto:sekretariat@domkombatanta.pl)**

**[www.domkombatanta.pl](http://www.domkombatanta.pl)**