



# Dom Pomocy Społecznej „Kombatant”

2023

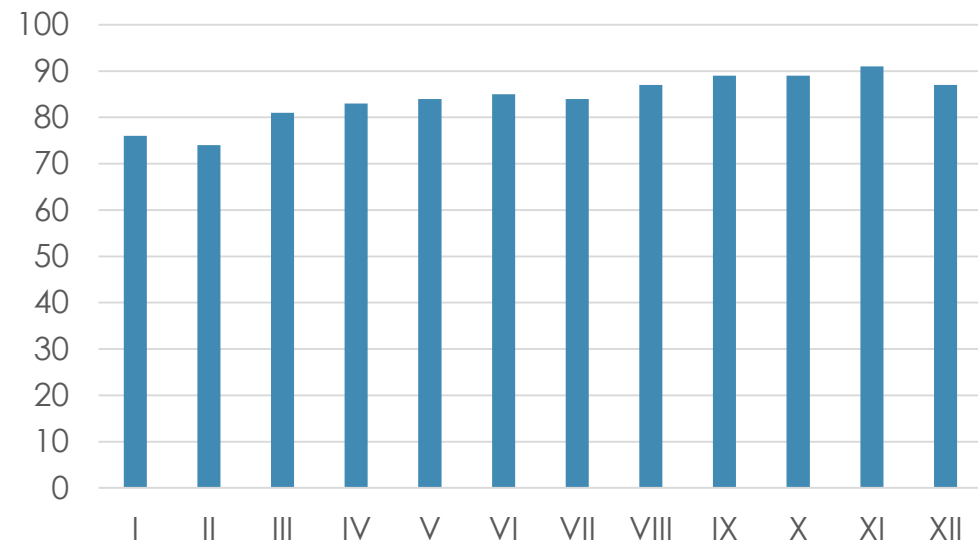
# DPS *Kombatant*

- ▶ Dom Pomocy Społecznej Kombatant w Legionowie prowadzi działalność w zakresie całodobowych usług dla osób:
  - ▶ **w podeszłym wieku** oraz
  - ▶ **przewlekłe somatycznie chorych.**
- ▶ Odpłatność za pobyt w DPS w 2023 roku wynosiła 6.153 zł, co odpowiada średniemu miesięcznemu kosztowi pobytu ustalonymu na rok 2023 przez Starostę Powiatu Legionowskiego.
- ▶ Na starych zasadach odpłatności przebywały 3 osoby, na nowych zasadach odpłatności przebywały 84 osoby.

# Liczba mieszkańców

- ▶ Według stanu na dzień 31 grudnia 2023 roku Dom zamieszkiwało 87 osób, w tym:
  - ▶ 58 osób w podeszłym wieku oraz
  - ▶ 29 osób przewlekle somatycznie chorych.
- ▶ W ciągu 2023 roku:
  - ▶ przyjęto 36 osób, w tym 14 osób przewlekle somatycznie chorych,
  - ▶ zmarły 23 osoby.

Liczba mieszkańców w poszczególnych miesiącach



## Struktura wieku i płci w DPS *Kombatant*

Kobiety	Mężczyźni	18-39 lat	40-59 lat	60-64 lat	65-74 lat	75-79 lat	80 lat i więcej
54	33	3	6	3	12	11	52

stan na 31 grudnia 2023 roku





# Cele i zadania w zakresie usług opiekuńczych, terapeutycznych i wspomagających

# Cele i zadania



Cele i zadania realizowane w DPS *Kombatant* opierały się o indywidualne potrzeby i możliwości psychofizyczne Mieszkańców.



Zapewnialiśmy zaspokojenie zarówno potrzeb bytowych Mieszkańców, jak również usługi opiekuńcze i wspomagające.

# Usługi opiekuńcze

- ▶ Personel realizuje usługi opiekuńcze i wspomagające na podstawie Indywidualnych planów wsparcia mieszkańców.
- ▶ Plany te pozwalają na indywidualne podejście do pracy z mieszkańcem.







Udział w terapii zajęciowej

# Usługi wspomagające





Podnoszenie sprawności (m.in. przez spacerowanie i rekreację na świeżym powietrzu).

# Usługi wspomagające



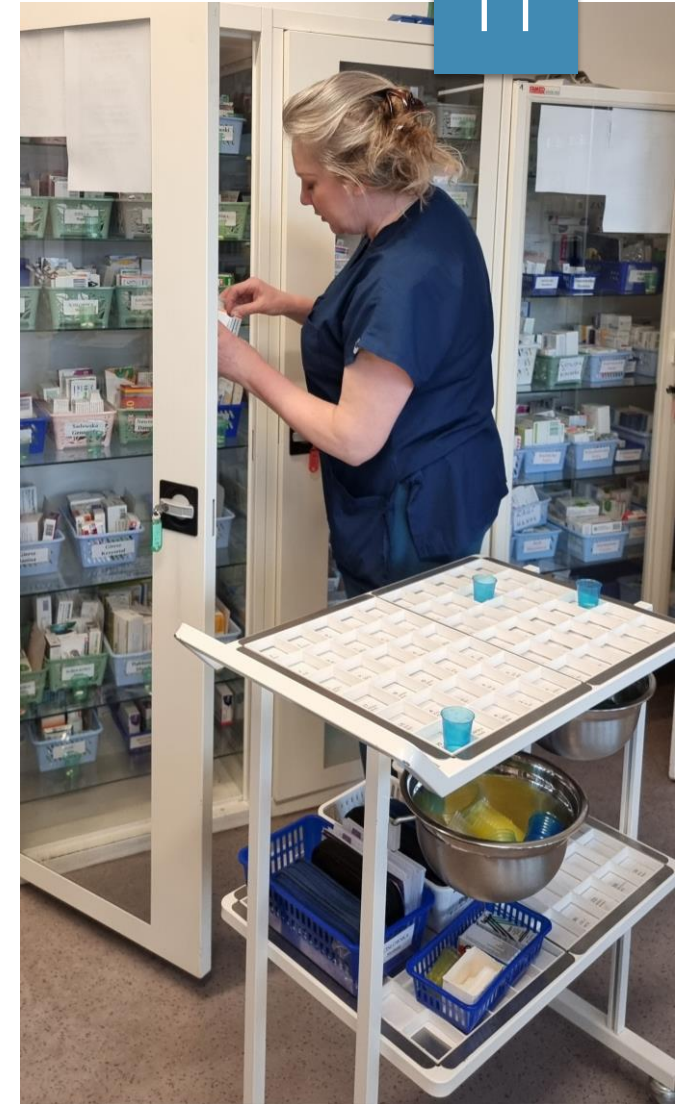
Zaspokajanie potrzeb kulturalnych

# Usługi wspomagające



# Świadczenia zdrowotne

- ▶ W roku 2023 Mieszkańcy byli objęci opieką medyczną zgodnie ze złożoną deklaracją wyboru lekarza pierwszego kontaktu.
- ▶ Zostały zrealizowane porady u lekarzy specjalistów i wyjazdy do szpitali.
- ▶ Na te wyjazdy Mieszkańcy byli przewożeni pojazdami DPSu.
- ▶ Przyjęcia pacjentów odbywały się również na terenie DPSu w gabinecie zabiegowym (wyposażony w niezbędny sprzęt).



# Rehabilitacja

- ▶ W DPS znajduje się w pełni wyposażona sala przeznaczona do rehabilitacji.
- ▶ Mieszkańcy pod okiem rehabilitanta w ramach usprawniania ruchowego mogli korzystać z różnych urządzeń, np. rowerów wspomagających, foteli masujących.



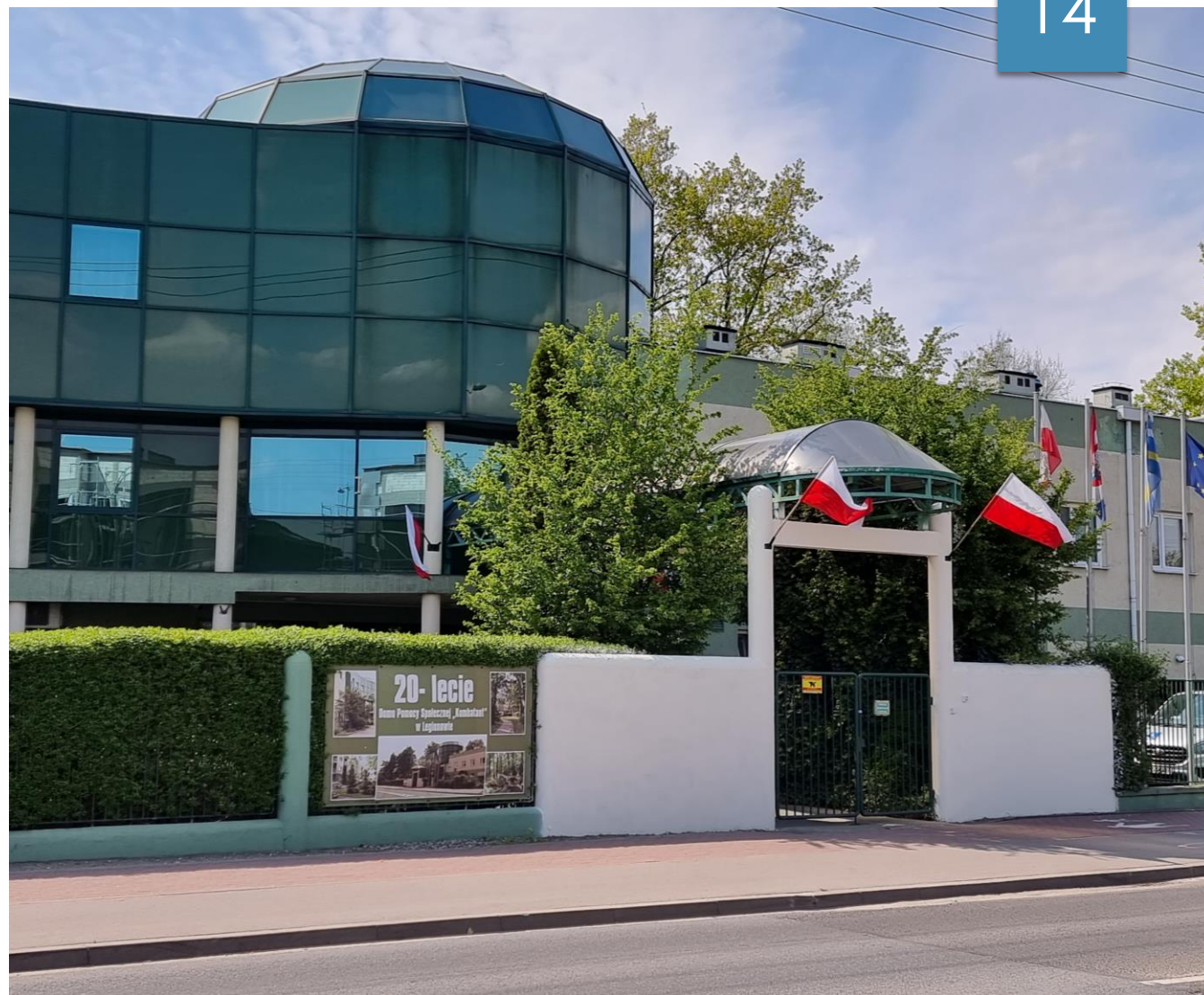


# Realizacja zadań administracyjno-gospodarczych w DPS Kombatant



# Budynek DPS Kombatant

- ▶ DPS Kombatant to budynek trzykondygnacyjny, częściowo podpiwniczony.
- ▶ Budynek jest wyposażony w dwie windy osobowe oraz jedną przeznaczoną do przewozu towarów.





# Ogród w DPS Kombatant

- ▶ DPS Kombatant otoczony jest ogrodem, w którym rośnie wiele gatunków drzew (m.in. dęby, brzozy i sosny), a także liczne krzewy ozdobne.
- ▶ Współpracujemy z Powiatową Strażą Pożarną w Legionowie i Nadleśnictwem w Jabłonie, które czuwają nad bezpieczeństwem naszych Mieszkańców.





# Ogród w DPS Kombatant

- ▶ W ogrodzie znajdują się alejki spacerowe oraz 5 altanek, w których mieszkańcy mogą spędzać czas, np. podczas spotkań integracyjnych czy spotkań z rodziną.
- ▶ W ogrodzie znajduje się kapliczka, o którą Mieszkańcy szczególnie dbają.

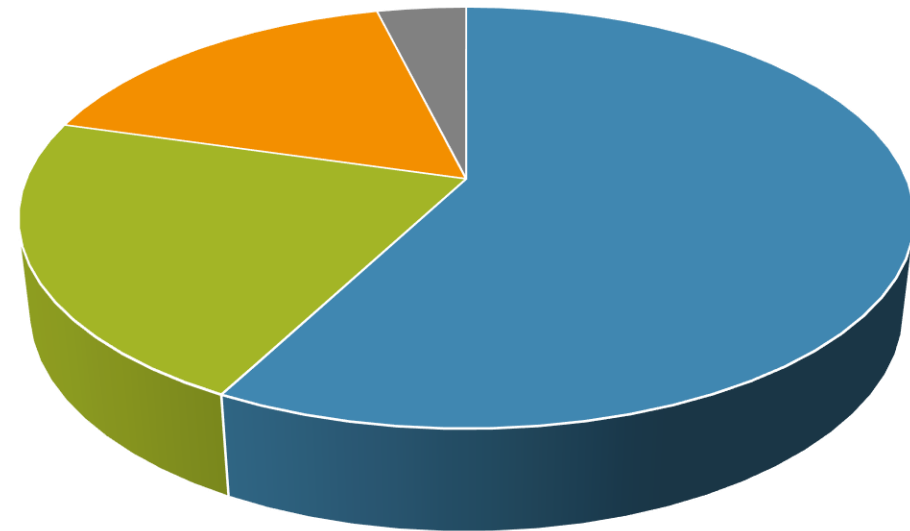


A53 5G



# Wyżywienie

- ▶ Wyżywienie i organizacja posiłków następuje zgodnie z jadłospisem, który uwzględnia przyzwyczajenia, nawyki żywieniowe i gusty podopiecznych.
- ▶ Ze względu na stan zdrowia Mieszkańców w żywieniu mają zastosowanie następujące diety:
  - ▶ ogólna,
  - ▶ lekkostrawna,
  - ▶ cukrzycowa, oraz
  - ▶ lekkostrawna-cukrzycowa.



- ogólna
- lekkostrawna
- cukrzycowa
- lekkostrawno-cukrzycowa

# Wyżywienie

- ▶ Posiłki są podawane w następujących godzinach:
  - ▶ śniadanie 8<sup>30</sup> – 10<sup>30</sup>,
  - ▶ obiad 13<sup>00</sup> – 15<sup>00</sup>,
  - ▶ kolacja 16<sup>30</sup> – 18<sup>30</sup> oraz
  - ▶ wydawany jest dodatkowy posiłek dla osób z dietą cukrzycową.
- ▶ Jadłospisy ustala się w systemie dekadowym.
- ▶ Wszystkie zakupy żywniowe są realizowane na zasadach wynikających z ustawy Prawo zamówień publicznych.





# Wyżywienie

OD 1 MARCA 2023 ROKU  
STAWKA ŻYWIENIOWA  
WYNOŚIŁA 20 ZŁ.

# Pomoc i wsparcie

- ▶ W 2023 roku otrzymaliśmy darowiznę od Fundacji Biedronka, która przekazała Mieszkańcom Domu paczki żywnościowe na Święta Bożego Narodzenia.



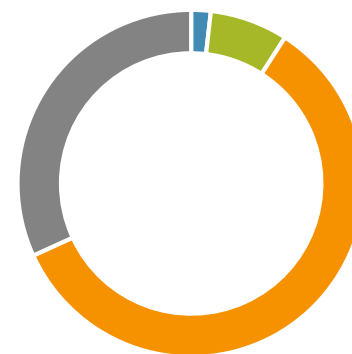
Galaxy A53 5G



# Stan zatrudnienia

- ▶ W Domu funkcjonują następujące działy:
  - ▶ finansowo-księgowy,
  - ▶ opiekuńczo-terapeutyczny,
  - ▶ administracyjno-gospodarczy.
- ▶ Stan zatrudnienia na dzień 31 grudnia 2023 r. przedstawiał się następująco:
  - ▶ liczba zatrudnionych: 60 osób,
  - ▶ wykonanie etatów: 55.

## Wykonanie etatów 2023



- dyrektor
- dział finansowo-księgowy
- dział opiekuńczo-terapeutyczny
- dział administracyjno-gospodarczy

# Finanse

- ▶ Wydatki w DPS Kombatant zrealizowano w wysokości 6.977.486,26 zł.
- ▶ W 2023 roku DPS Kombatant realizował program Ministerstwa Rodziny i Polityki Społecznej pn. Opieka wytchnieniowa – edycja 2023, finansowany ze środków Funduszu Solidarnościowego.
- ▶ Wartość dofinansowania to 83.481,18 zł.
- ▶ Opieką wytchnieniową w formie pobytu całodobowego objęto łącznie 10 osób.

22



**DOFINANSOWANO  
ZE ŚRODKÓW  
PAŃSTWOWEGO  
FUNDUSZU CELOWEGO**

**FUNDUSZ SOLIDARNOŚCIOWY  
OPIEKA WYTCHNIENIOWA  
- EDYCJA 2023**

**DOFINANSOWANIE  
83 481,18 zł**

**CAŁKOWITA WARTOŚĆ  
85 623,18 zł**



# Wykaz potrzeb

- ▶ Wymiana oświetlenia awaryjnego i ewakuacyjnego w budynku.
- ▶ Wymiana dźwigu osobowego- hydraulicznego na dźwig z napędem elektrycznym.
- ▶ Remont daszku nad wejściem do DPS Kombatant.
- ▶ Wymiana instalacji przyzywowej w pokojach mieszkalnych i pomieszczeniach ogólnodostępnych- kontynuacja.
- ▶ Zakup pralnic- wirówki i pralki na potrzeby pralni.
- ▶ Wymiana części stolarki okiennej.
- ▶ Remont łazienek w pokojach mieszkalnych.
- ▶ Wymiana pieca konwekcyjno- parowego.
- ▶ Odnowienie elewacji budynku- naprawa pęknięć poziomych i pionowych.
- ▶ Zakup samochodu osobowego typu kombi niezbędnego do przewozu mieszkańców.

# Galeria zdjęć

Z ŻYCIA DOMU



Z życia domu





# Z życia domu





# Z życia domu





# Z życia domu





# Z życia domu



Z życia domu





# Z życia domu





# Z życia domu



# Z życia domu



# Dom Pomocy Społecznej *Kombatant*



ul. Jagiellońska 71  
05-120 Legionowo



[domkombatanta.pl](http://domkombatanta.pl)



[sekretariat@domkombatanta.pl](mailto:sekretariat@domkombatanta.pl)



22 766 45 00  
22 766 45 01

